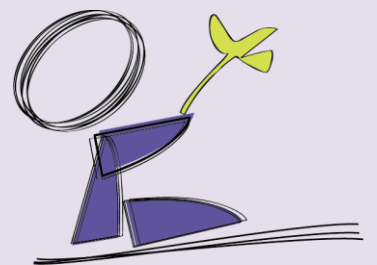


La Cabane orange



**Programme
des activités de loisirs
2017**



Fondation
Coup d'Pouce

Le Centre de loisirs "*la Cabane Orange*"
est un centre spécialisé dans l'accueil
d'enfants, d'adolescents et d'adultes avec
un trouble du spectre de l'autisme.

Divers week-ends d'activités ainsi que des séjours d'été
sont proposés tout au long de l'année.
Vous trouverez le détail dans ce programme.

Cette prestation est fournie et financée
par **autisme suisse romande** et organisée par
la Fondation Coup d'Pouce.

Chaque personne a droit à un accompagnement
individuel et adapté par des moniteurs ayant reçu
une formation en autisme.

Pour tout renseignement complémentaire,
n'hésitez pas à nous contacter !

Les Week-ends

Enfants – Adolescents 6

Adultes 10

4

Les séjours d'été 13

Tarifs 15

Modalités d'inscription 16

Renseignements 18

Les Week-ends

Les week-ends sont répartis par âge, par thème et par région géographique.

Les activités débutent le vendredi soir à 18h à Lausanne, mais il est également possible d'amener la personne directement sur le lieu de l'activité ou à un arrêt proche de la destination.

L'activité prend fin le dimanche à 17h à Lausanne ou directement sur le lieu du week-end.

Le week-end est encadré par un responsable et une équipe de moniteurs qui ont reçu une formation pour l'accompagnement dans les loisirs de personnes avec un trouble du spectre de l'autisme. Les accompagnants sont ainsi sensibilisés aux besoins spécifiques des personnes autistes.

L'accompagnement individualisé permet à la personne de pouvoir prendre part à l'activité en fonction de ses compétences et ses besoins.

Les joies de la glisse

Dates : du 10 au 12 février 2017

Lieu : Colonie de Genolier / Genolier VD

Responsable : Marjorie Briaux

Descriptif : Profitez des joies de l'hiver le temps d'un week-end dans la région de St-Cergue. Descente en luge, bataille de boules de neige, balade dans les paysages enneigés et chocolat chaud sont au programme.

Pour les personnes domiciliées dans la région, il est possible de rejoindre le groupe directement sur place.

Swiss Vapeur Parc

Dates : du 31 mars au 2 avril 2017

Lieu : Chalet Frateco / Villard-sur-Chamby VD

Responsable : Viviane Borel

Descriptif : Découvrez le temps d'un week-end le parc de trains miniatures situé au Bouveret. Embarquez dans une des nombreuses répliques de train à vapeur et laissez-vous porter au fil du paysage.

Pour les personnes domiciliées dans la région, il est possible de rejoindre le groupe directement sur place.

Side Car

Dates : du 5 au 7 mai 2017

Lieu : Colonie Sur-le-Vau / Travers NE

Responsable : Marjorie Briaux

Descriptif : Accompagnés par des professionnels vous pourrez expérimenter les sensations de vitesse et de liberté en profitant des paysages, confortablement installés dans votre Side Car.

Pour les personnes domiciliées dans la région, il est possible de rejoindre le groupe directement sur place.

7

Week-ends mineurs

HappyLand

Dates : du 9 au 11 juin 2017

Lieu : Chalet la Forêt / St.-Martin VS

Responsable : Viviane Borel

Descriptif : Frissonnez de plaisir dans le plus grand parc d'attraction de Suisse ! Qu'allez-vous tester ? Le splash river ? Le Nautic Jet ou encore les Montgolfières ? Il y en aura pour tous les goûts !

Pour les personnes domiciliées dans la région, il est possible de rejoindre le groupe à Sion ou directement sur place.

Accrobranche

Dates : du 22 au 24 septembre 2017

Lieu : Chalet Jolimont / Les Diablerets VD

Responsable : Vicki Bianchi

Descriptif : Testez votre agilité, votre souplesse et votre sens de l'équilibre sur un parcours adapté à votre niveau et encadrés par des professionnels. Franchissez une dizaine d'obstacles en vous promenant dans les arbres.

Pour les personnes domiciliées dans la région, il est possible de rejoindre le groupe à Aigle ou directement sur place.

Halloween

Dates : du 27 au 29 octobre 2017

Lieu : Colonie la Ruche / Salvan VS

Responsable : Vicki Bianchi

Descriptif : Vivez un week-end automnal au rythme d'Halloween. Citrouilles creusées, pâtisseries saisonnière et labyrinthe aventure seront au programme. Tentez l'aventure !

Pour les personnes domiciliées dans la région, il est possible de rejoindre le groupe à Martigny ou directement sur place.

Sports et détente

Dates : du 24 au 26 novembre 2017

Lieu : Chalet la Forêt / St.-Martin VS

Responsable : Vicki Bianchi

Descriptif : A l'intérieur ou à l'extérieur, ce week-end sera dédié aux sports sous toutes ses formes ! Parcours d'agilité, d'agrès, jeux de balle ou encore exercices de détente, chacun y trouvera son compte.

Pour les personnes domiciliées dans la région, il est possible de rejoindre le groupe à Sion ou directement sur place.

La magie de Noël

Dates : du 8 au 10 décembre 2017

Lieu : Les Chardouilles / Mézières VD

Responsable : Saskia Thies

Descriptif : L'hiver est de retour et la période de l'Avant vient de commencer. Ce week-end vous fera découvrir les plaisirs de cette époque si particulière de l'année. Pâtisseries, bricolages et marchés de Noël seront au programme.

Pour les personnes domiciliées dans la région, il est possible de rejoindre le groupe directement sur place.

Détente et bains thermaux

Dates : du 3 au 5 février 2017

Lieu : Colonie du Pra / Charmey FR

Responsable : Viviane Borel

Descriptif : Le froid est arrivé ! Venez passer un agréable moment dans les eaux chaudes des bains de Charmey. Profitez de ce week-end pour vous détendre avant d'affronter la dernière partie de l'hiver et découvrir la belle région de Gruyère.

Pour les personnes domiciliées dans la région, il est possible de rejoindre le groupe directement sur place.

Balade en calèche

Dates : du 10 au 12 mars 2017

Lieu : Chalet la Comète / Gryon VD

Responsable : Marjorie Briaux

Descriptif : Le manège de Leysin vous attend afin de vous initier au monde du cheval. Après un tour en calèche, vous aurez l'occasion de découvrir cet animal, la manière de l'approcher et de le soigner.

Pour les personnes domiciliées dans la région, il est possible de rejoindre le groupe à Aigle ou directement sur place.

Tandem

Dates : du 16 au 18 juin 2017

Lieu : Chalet la Forêt / St.-Martin VS

Responsable : Marjorie Briaux

Descriptif : Grâce à l'association Tandem 91, vous aurez la possibilité de vous balader au bord du Rhône sur des vélos tandem adaptés à chacun. Venez découvrir ce bel endroit situé au cœur du Valais dans un moyen de transport peu commun.

Pour les personnes domiciliées dans la région, il est possible de rejoindre le groupe à Sion ou directement sur place.

Randonnée

Dates : du 8 au 10 septembre 2017

Lieu : Colonie Sur-le-Vau / Travers NE

Responsable : Marjorie Briaux

Descriptif : Avant que l'été ne se termine, vous aurez l'occasion de profiter une dernière fois des activités estivales en montagne. Dans le magnifique décor du Creux du Van, vous aurez l'occasion de vous dépenser tout en profitant d'un paysage spectaculaire.

Pour les personnes domiciliées dans la région, il est possible de rejoindre le groupe directement sur place.

Ô Chocolat

Dates : du 29 septembre au 1er octobre 2017

Lieu : Colonie de Genolier / Genolier VD

Responsable : Saskia Thies

Descriptif : Neuf personnes sur dix aiment le chocolat, la dixième ment ! Avis aux gourmands, ce week-end sera dédié aux plaisirs du chocolat. De sa récolte jusqu'à la préparation de nombreuses douceurs, vous allez tout apprendre sur le cacao et ses vertus.

Pour les personnes domiciliées dans la région, il est possible de rejoindre le groupe directement sur place.

12

Week-ends majeurs

Les Pléiades en train

Dates : du 17 au 19 novembre 2017

Lieu : Chalet Frateco / Villard-sur-Chamby VD

Responsable : Viviane Borel

Descriptif : Embarquez à bord du train des Etoiles pour une découverte de la région des Pléiades. Laissez-vous transporter par la magie des paysages enneigés entre lac et montagne. Vous aurez aussi l'occasion de découvrir le circuit AstroPléiades à la découverte du système solaire.

Pour les personnes domiciliées dans la région, il est possible de rejoindre le groupe directement sur place.

Séjours d'été

Descriptif : Sur les séjours, chacun bénéficie d'un accompagnement individualisé par un moniteur qui est sensibilisé à l'accompagnement des loisirs pour les personnes avec un trouble du spectre de l'autisme.

Durant le séjour, différentes activités sont organisées en lien avec la région en tenant compte des envies et des besoins de chacun. Chaque jour, plusieurs activités sont proposées et chaque participant s'y inscrit selon son choix.

Vous trouverez ci-dessous quelques idées d'activités :

✓ Culturelles

Visite de ville, musée, concert, spectacle, visite de ferme, zoo, cinéma,

✓ Sportives

Balade, piscine, cheval, mini-golf, sports en salle et gymnastique, randonnée, vélo, bowling, football,

✓ Artistiques

Peinture, dessin, atelier musique, création artistique, atelier photo, atelier danse, mime, karaoké,

✓ Diverses

Atelier cuisine, relaxation, balade en train, en bateau ou en téléphérique, pêche, balade en calèche, bains thermaux, grillades.

Dates des séjours d'été

14

Dates des Séjours d'été

Enfants – Adolescents (*Jusqu'à 18 ans*)

Dates : 8 au 15 juillet 2017

Lieu : Colonie de Bâle / Prêles BE

Enfants – Adolescents (*Jusqu'à 18 ans*)

Dates : 15 au 22 juillet 2017

Lieu : Chalet Chamossaire / Anzère VS

Enfants – Adolescents – Adultes

Bonne autonomie

Dates : 15 au 22 juillet 2017

Lieu : Chalet l'Ondine / Enney FR

Adultes (*dès 18 ans*)

Dates : 29 juillet au 5 août 2017

Lieu : Chalet Chamossaire / Anzère VS

Tarifs

Les activités sont réservées aux membres de l'association autisme suisse romande. La cotisation annuelle s'élève à frs. 90.-.

Week-end (mineurs & majeurs)

Frais de fonctionnement :	50.-
Prix du séjour :	125.-
Total :	175.-

15

Tarifs

Séjour d'été

Mineurs (- 18 ans) :	1 semaine
Frais de fonctionnement :	100.-
Prix du séjour :	350.-
Total :	450.-

Majeurs (18 ans et +) :	1 semaine
Frais de fonctionnement :	100.-
Prix du séjour :	400.-
Total :	500.-

L'allocation pour impotence (API)

Pour les week-ends et les séjours, le versement de l'allocation d'impotence (si vous êtes au bénéfice de cette dernière) est obligatoire et vient s'ajouter au montant ci-dessus.

Le montant est calculé en fonction de la durée de l'activité.

Délai d'inscription

Vous trouverez, joint à ce programme, des formulaires d'inscription pour les différentes activités proposées. Pour des raisons d'organisation, veuillez nous retourner les formulaires dès que possible mais au plus tard le **6 janvier 2017**.

16

Seules les inscriptions faites au moyen des formulaires officiels et reçues dans les délais seront acceptées. Aucune inscription ne sera prise par téléphone. Merci de votre compréhension.

Vous recevrez, en début d'année, un contrat écrit vous confirmant exclusivement les activités auxquelles il vous sera possible de participer durant l'année 2017.

Désistements

En cas de désistement annoncé jusqu'à 30 jours avant le début de toutes les activités, seuls les frais de fonctionnement seront facturés.

Dans toutes les autres situations (hormis accidents ou maladies certifié(e)s), l'intégralité du prix de l'activité est due à la Fondation.

Assurances

Une assurance RC individuelle pour chaque participant est obligatoire. L'assurance RC de la Fondation couvre les dégâts à autrui (c'est-à-dire à toute personne extérieure à la Fondation), mais en aucun cas les dommages occasionnés à d'autres participants, à des collaborateurs, aux logements / mobiliers / véhicules.

Nous vous rendons attentifs au fait qu'aucun objet de valeur (bijou, montre, appareil électronique, téléphone portable, ordinateurs, etc.) n'est assuré par la Fondation. Aucun remboursement ou dédommagement ne pourra être demandé en cas de perte ou de dégât.

Conditions de participation

Les activités du centre de loisirs « La Cabane Orange » sont exclusivement **réservées aux membres** de l'association autisme suisse romande.

Le centre de loisirs accueille uniquement les enfants, adolescents et adultes avec un trouble du spectre de l'autisme et domiciliés dans l'un des cantons romands.

Avant la première participation à une activité, **une rencontre préalable est obligatoire** dans les locaux de la Fondation Coup d'Pouce. Cette rencontre permet d'évaluer si l'activité choisie est adaptée aux souhaits et besoins de la personne. Les parents ont ainsi le temps de pouvoir transmettre toutes les informations utiles et précieuses pour l'accompagnement de leur enfant.

Nous vous demandons également de remplir une « **fiche informations** » confidentielle. Elle vous est renvoyée tous les deux à trois ans pour une mise à jour, voire plus fréquemment si nécessaire. Nous vous prions de nous communiquer les changements qui auraient des incidences sur l'accompagnement de la personne durant les activités.

Les informations contenues dans ce programme peuvent subir quelques modifications, que nous vous communiquerons dès que possible.

Renseignements

Si vous avez des questions, n'hésitez pas à nous contacter
Fondation Coup d'Pouce
021 323 41 39
info@coupdepouce.ch

autisme
autisme **suisse romande**

autisme **suisse romande**

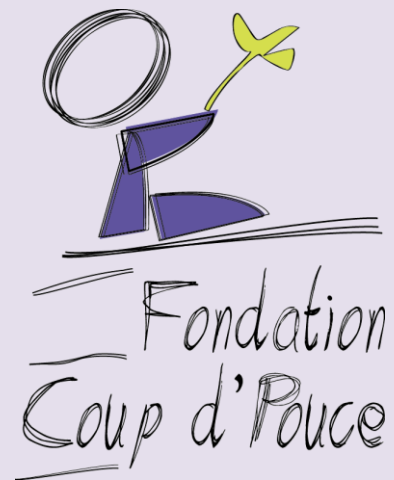
Avenue de la Chablière 4

1004 Lausanne

Tél. 021 646 56 15

secretariat@autisme.ch

www.autisme.ch



Fondation Coup d'Pouce

Avenue de la Chablière 4

1004 Lausanne

Tél. 021 323 41 39

info@coupdepouce.ch

www.coupdepouce.ch